

Серийные модели светодиодных аптечных крестов выпускаются различными габаритными размерами и цветом свечения индикаторов. Возможность использования визуальных спецэффектов в процессе вывода данных на табло в формате «бегущая строка» позволяет более эффективно привлекать внимание окружающих к информации, оживить блоки текстовой информации, акцентировать внимание на ключевых фразах.

## Светодиодный аптечный крест

Питание осуществляется от сети переменного тока 220В (50Гц). Управление – ввод, корректировка, настройка специальных режимов – осуществляется с помощью компьютера (интерфейс связи - RS 232), флэш-карты, wi-fi. Крепление – консольное, условия эксплуатации -35°... +50°С, яркость светодиодов - 3,5 Кд для уличного использования на ярком солнце, угол обзора – 120 градусов, цвет корпуса - **зелёный** (иное по согласованию с Заказчиком).

### Монохромные аптечные кресты

Цвет индикаторов - **зелёный** (иное по согласованию с Заказчиком)

Размер, мм	Прямой профиль		Фрезерованный (скругленные торцы)	
	односторонний	двухсторонний	односторонний	двухсторонний
Фото				
640x640x90	9 520	17 085	-	-
960x960x90	14 960	28 050	-	-
850x850x90	-	-	14 020	21 585
1080x1080x90	-	-	19 460	32 550

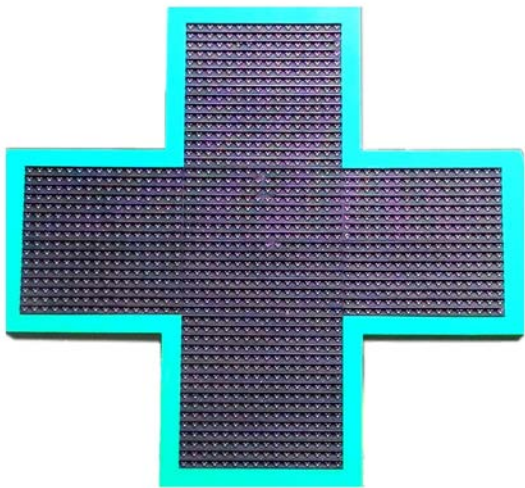
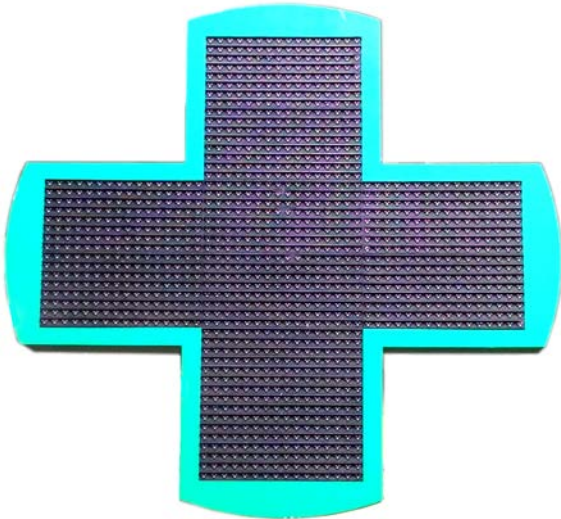
### Трехцветные аптечные кресты

Цвет индикаторов - **зелёный-красный-жёлтый** (трехцветный модуль RG)

Размер, мм	Прямой профиль		Фрезерованный (скругленные торцы)	
	односторонний	двухсторонний	односторонний	двухсторонний
Фото				
640x640x90	21 100	38 300	-	-
960x960x90	31 500	60 700	-	-
850x850x90	-	-	25 600	42 800
1080x1080x90	-	-	36 000	65 200

**Полноцветные аптечные кресты**

Цвет индикаторов - RGB (полноцветные модули)

Размер, мм	Прямой профиль		Фрезерованный (скругленные торцы)	
	односторонний	двухсторонний	односторонний	двухсторонний
Фото				
640x640x90	<b>30 430</b>	<b>38 300</b>	-	-
960x960x90	<b>44 965</b>	<b>60 700</b>	-	-
850x850x90	-	-	<b>34 930</b>	<b>56 095</b>
1080x1080x90	-	-	<b>49 465</b>	<b>85 335</b>

**ПИШИТЕ НАМ НА [INFO@MICROSHEMA74.RU](mailto:INFO@MICROSHEMA74.RU) ИЛИ ЗВОНИТЕ ПО ТЕЛЕФОНАМ 8(351) 222-41-45, 729-99-95 И МЫ РАССЧИТАЕМ ДЛЯ ВАС ТАБЛО ЛЮБОГО РАЗМЕРА, НЕ ПРЕДСТАВЛЕННОГО ВЫШЕ.**

**Комплектация табло:**

- Светодиодный аптечный крест, 1 шт.
- Инструкция по эксплуатации, 1 шт.
- Гарантийный талон, 1шт.
- Диск с программным обеспечением, 1 шт.
- Сетевой провод, 2 метра
- Управляющий кабель, 15 метров (при управлении от компьютера), 3 или 5 метров (при управлении от «флешки»)
- Упаковка

**Отображение даты и времени**

В базовых моделях предусмотрено отображение текущей даты и времени. Также возможно отображение метеоданных (температура воздуха, атмосферное давление, радиационный фон, влажность воздуха) – при дополнительной установке данных опций.

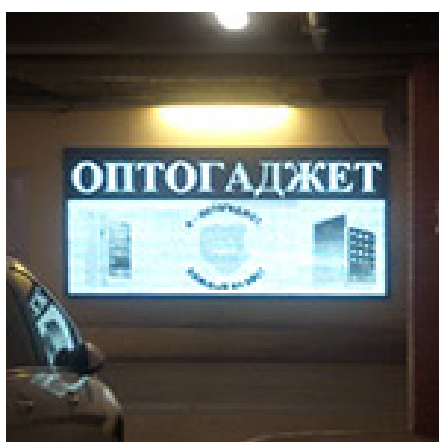
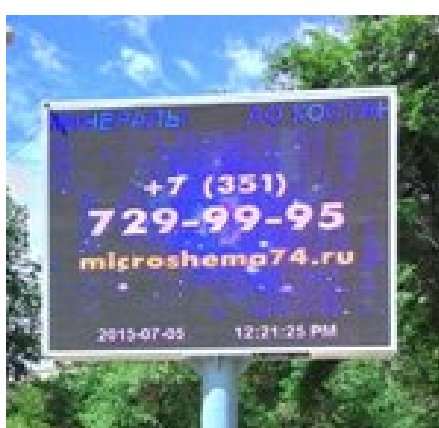
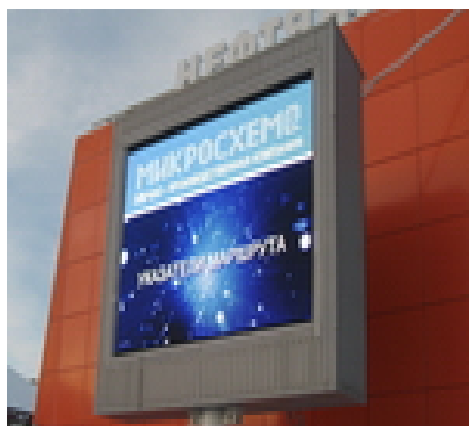
**ДОПОЛНИТЕЛЬНЫЕ ФУНКЦИОНАЛЬНЫЕ ВОЗМОЖНОСТИ**

Опция	Наценка	Примечание
Установка метеодатчиков - температура - температура + влажность воздуха - давление	+ 900 руб. +1600 руб. +6000руб.	датчики температуры и влажности – внешние (стандартная длина провода датчиков 20 см)
Преобразователь интерфейса USB-RS232	+2400 руб.	для подключения табло с интерфейсом RS-232 к USB порту ПК
Преобразователь интерфейса Ethernet-RS232	+4500 руб.	для подключения табло с интерфейсом RS-232 к сети Ethernet
Модуль "WiFi" загрузки	+2800 руб.	для управления табло по беспроводной сети WiFi
Окраска корпуса в серебристый цвет	+5%	для моделей в штампованном корпусе, прочие цвета – по согласованию
Управление через разъем RJ-45	+1800 руб.	управление по сети Ethernet
Увеличение длины кабеля связи	+50 руб/м.	свыше стандартной длины 15м
Увеличение длины сетевого кабеля питания	+50 руб/м.	свыше стандартной длины 2м

## СВЕТОДИОДНЫЕ ЭКРАНЫ, ТАБЛО, ВЫВЕСКИ

Компания «МИКРОСХЕМА» также производит широкий ассортимент осветительных приборов, архитектурной подсветки и рекламных носителей, примеры которых приведены ниже.

Мы готовы предложить вам решение любых задач связанных с применением светодиодных технологий в различных сферах от разработки до монтажа.



Каб.	ФИО	Должн	Уч	Пн.	Вт.	Ср.	Чт.	Пт.
202	Солодовникова Ю.П.	уч.пед.	1	8-11.00	11-14.00	11-14.00	17-20.00	14-17.00
215	Булкина М.И.	пед.		12-16.00	08-16.00	12-16.00	08-16.00	12-16.00
209	Бондаренко В.П.	уч.пед.	3	17-20.00	08-13.00	11-13.00	14-17.00	08-11.00
202	Косолапова Л.А.	пед.		14-17.00	14-17.00	08-11.00	14-17.00	08-11.00
202	Николаева А.В.	уч.пед.	4	11-14.00	17-20.00	14-17.00	11-14.00	11-14.00
луж	Камнев Ф.И.	пед.		09-16.00	09-16.01	09-16.02	09-16.03	09-16.04
214	Аболмасова О.И.	пед.		13-20.00	08-15.00	08-15.00	08-15.00	08-15.00
201	Иванникова И.В.	уч.пед.	8	17-20.00	08-11.00	14-17.00	08-11.00	17-20.00
203	Низишина Т.В.	уч.пед.	9	14-17.00	08-11.00	11-14.00	11-14.00	14-17.00
209	Ушачева Е.И.	уч.пед.	12	11-14.00	17-20.00	11-13.00	08-11.00	14-17.00
203	Казьмина Т.Б.	уч.пед.	13	14-17.00	08-11.00	08-11.00	08-11.00	12-20.00
218	Черкасова Е.И.	уч.пед.	19	08-11.00	11-14.00	17-20.00	14-17.00	08-11.00
201	Евстаева Л.В.	уч.пед.	18	11-14.00	8-11.00	17-20.00	11-14.00	12-20.00
220	Коптяная Л.М.							

**ГАРАНТИЯ И СЕРВИС**

Использование качественных и современных электронных компонентов ведущих мировых производителей, а также применение проверенных за годы собственных схемных решений, позволяет компании «МИКРОСХЕМА» добиться высокой надежности и стабильности работы своих изделий.

Все табло марки «M@» проходят трехэтапную проверку качества, начиная с проверки электронных компонентов и комплектующих, и заканчивая финишной проверкой исправности работы табло в максимальном режиме загрузки, как минимум в течение 2-х суток.

Срок наработки на отказ электронных табло составляет не менее 10 лет.

В вопросах надежности, качества и дизайна компания «МИКРОСХЕМА» прилагает немало усилий для того, чтобы электронные табло выглядели современно и привлекательно и при этом не служили бы своим потребителям источником проблем в процессе эксплуатации.

**Гарантия**

Компания обеспечивает гарантийное обслуживание от 12 до 60 месяцев, в зависимости от вида продукции. Ремонт табло и обслуживание производится в условиях производства. При желании возможно послегарантийное обслуживание.

При появлении технических вопросов специалисты компании оперативно осуществляют техническое консультирование по вопросам установки и эксплуатации электронных табло.

Вся продукция марки «M@» сертифицирована.



ОТЧЕТ  
по техническому аудиту  
ООО «МикроСхема»

Челябинск,  
2015 г.

**Монтаж электронных табло**

Компания «МИКРОСХЕМА» осуществляет установку, запуск и наладку электронных табло собственного производства на ВСЕЙ ТЕРРИТОРИИ РОССИЙСКОЙ ФЕДЕРАЦИИ.

Компания имеет в штате собственную бригаду с большим опытом установки электронных табло.

Наличие специального оборудования, инструмента и высокий профессионализм специалистов-монтажников позволяет производить монтаж электронных табло на объекты любой сложности.